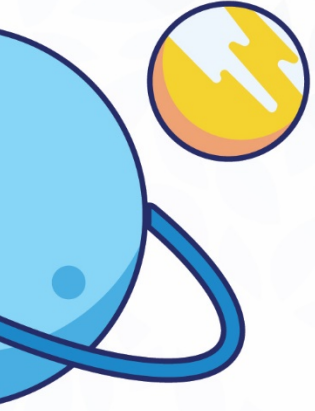


العلوم

1

الصف الأول

الامتحان النهائي
الفصل الثاني



السؤال الأول : ضع إشارة صح أمام العبارة الصحيحة ، وإشارة خطأ أمام العبارة الخاطئة

1. () تتكون الأشياء المحيطة بنا من المواد .

2. () تتميز الأشياء بخصائص مختلفة مثل الشكل والملمس .

3. () أتعرف الأشياء باستخدام الحواس .

4. () توجد المادة في البيئة .

5. () القماش مادة صناعية.

6. () الخشب مادة طبيعية .

7. () الزجاج قابل للكسر ولا يجذبه المغناطيس.

8. () الحديد صلب وقوي وينجذب إلى المغناطيس .

9. () الإسفنج يمتص الماء بسهولة .

10. () ورق التنشيف مادة ماصة للماء .

11. () المظلة من المواد المقاومة للماء .



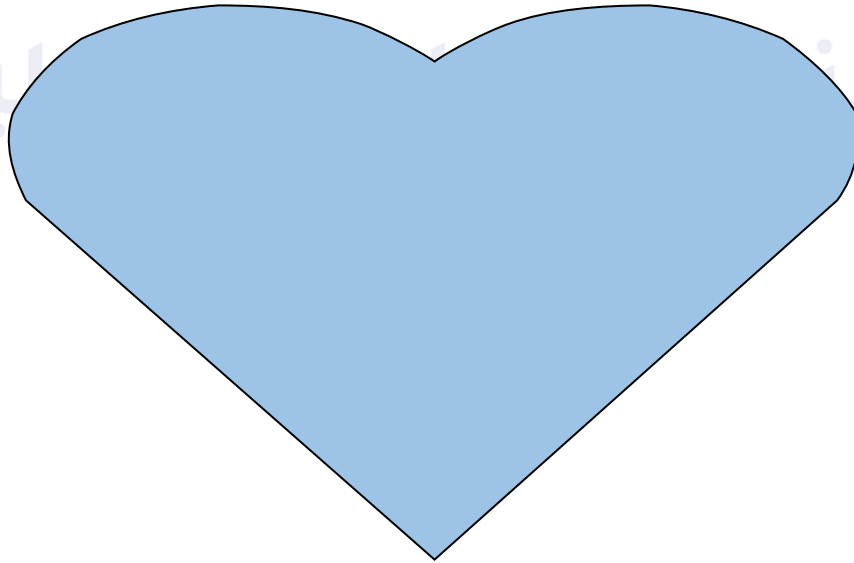
السؤال الثاني : صنف الأشياء الآتية في المكان الصحيح .

قميص قطني – قلم رصاص – معجون – مشبك ورق

لَيْن



قاسٍ



السؤال الثالث : ضع دائرة حول الإجابة الصحيحة يا بطل .

(1) مادة لينة وخفيفة لا تتمزق وتصلح لصناعة الملابس :

القطن  الحديد  الخشب 

(2) مادة قوية لا تنكسر بسهولة وتصلح لصناعة الأثاث :

الورق  الخشب  المظلة 

(3) تصنع الملابس من :

الصوف  البلاستيك  الحديد 

(4) تسمى المادة التي خلقها الله :

الطبيعية  السيارة  الصناعية 

(5) أحد المواد التالية مادة صناعية :

الزجاج  الخشب  الجلد 

(6) ملمس الريش :

خشن  ناعم  شائك 

(7) المادة التي لها شكل ثابت لا يتغير هي المادة :

الصلبة  السائلة  الغازية 

(8) المادة التي يتغير شكلها حسب الإناء الموجودة فيه هي المادة :

السائلة  الصلبة  الحديد 

نحو القمة شمس العلم انتصت الأسماء

الإجابات

السؤال الأول : ضع إشارة صح أمام العبارة الصحيحة ، وإشارة خطأ أمام العبارة الخاطئة

1. (✓) تتكون الأشياء المحيطة بينا من المواد .

2. (✓) تتميز الأشياء بخصائص مختلفة مثل الشكل والملمس .

3. (✓) أتعرف الأشياء باستخدام الحواس .

4. (✓) توجد المادة في البيئة .

5. (✓) القماش مادة صناعية.

6. (✓) الخشب مادة طبيعية .

7. (✓) الزجاج قابل للكسر ولا يجذبه المغناطيس.

8. (✓) الحديد صلب وقوي وينجذب إلى المغناطيس .

9. (✓) الإسفنج يمتص الماء بسهولة .

10. (✓) ورق التنشيف مادة ماصة للماء .

11. (✓) المظلة من المواد المقاومة للماء .



السؤال الثاني : صنف الأشياء الآتية في المكان الصحيح .

قميص قطني – قلم رصاص – معجون – مشبك ورق

لَيِّن

قميص قطني
معجون

قَاسِ

قلم رصاص

مشبك ورق



السؤال الثالث : ضع دائرة حول الإجابة الصحيحة يا بطل .

1 (مادة لينة وخفيفة لا تتمزق وتصلح لصناعة الملابس :

القطن ♥ الحديد ★ الخشب 😊

2 (مادة قوية لا تنكسر بسهولة وتصلح لصناعة الأثاث :

الورق ♥ الخشب ★ المظلة 😊

3 (تصنع الملابس من :

الصوف ♥ البلاستيك ★ الحديد 😊

4 (تسمى المادة التي خلقها الله :

الطبيعية ♥ السيارة ★ الصناعية 😊

5 (أحد المواد التالية مادة صناعية :

الزجاج ♥ الخشب ★ الجلد 😊

6 (ملمس الريش :

خشن ♥ ناعم ★ شائك 😊

7 (المادة التي لها شكل ثابت لا يتغير هي المادة :

الصلبة ♥ السائلة ★ الغازية 😊

8 (المادة التي يتغير شكلها حسب الإناء الموجودة فيه هي المادة :

السائلة ♥ الصلبة ★ الحديد 😊

انتهت الإجابة



أساس

منصة أساس التعليمية

فيديوهات شرح المادة

بشكل كامل على
منصة أساس



06 222 9990

0799 797 880

