

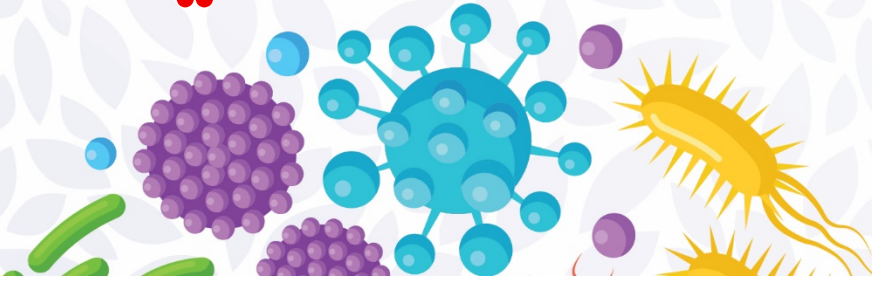
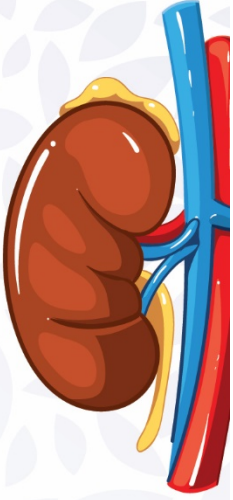
الأحياء

9

الصف التاسع

الامتحان النهائي

الفصل الثاني



السؤال الأول: ضع دائرة حول رمز الإجابة الصحيحة فيما يأتي:

1. أي الكائنات التالية ليست من المنتجات:

- أ. البكتيريا الخضراء المزرقة
ب. أنواع الطحالب
ج. النباتات
د. العوالق الحيوانية

2. كائنات حية توجد في المستوى الغذائي وتتغذى بأكلات الأعشاب:

- أ. مستهلكات أولى
ب. مستهلكات ثانية
ج. مستهلكات ثالثة
د. مستهلكات رابعة

3. الكائنات الحية التي لا تظهر في السلاسل الغذائية هي:

- أ. البكتيريا
ب. الفطريات
ج. النباتات
د. (أ+ب)

4. نموذج الهرم الذي يبين كمية الطاقة في كل مستوى غذائي للسلاسل الغذائية والشبكات الغذائية هو:

- أ. هرم الأعداد
ب. هرم الكتلة
ج. هرم الطاقة
د. الهرم المقلوب

5. الترتيب الصحيح للمستويات التنظيمية البيئية:

- أ. فرد/ جماعة حيوية/ نظام بيئي/ إقليم حيوي/ مجتمع حيوي
ب. فرد/ مجتمع حيوي / إقليم حيوي / نظام بيئي / جماعة حيوية
ج. فرد/ جماعة حيوية/ مجتمع حيوي / نظام بيئي/ إقليم حيوي
د. فرد/ مجتمع حيوي / جماعة حيوية / نظام بيئي / إقليم حيوي



6. المواد التي لا تمر بالغلاف الجوي:

أ. كربون ب. أكسجين ج. هيدروجين د. فسفور

7. تحصل النباتات على النيتروجين عن طريق امتصاصه من التربة على هيئة:

أ. No- ب. No_2 ج. N_2 د. No_3

8. عملية تحول الماء من الحالة الغازية للحالة السائلة عند ملامسة سطح بارد:

أ. تبخر ب. تكاثف ج. انصهار د. (أ+ب)

السؤال الثاني: أكمل الفراغ بالإجابة الصحيحة:

1. نموذج يبين استدامة تسلسل انتقال الطاقة بين الكائنات الحية المختلفة عن طريق

العلاقات الغذائية المتنوعة في الأنظمة البيئية هو

2. النظام البيئي يتكون من:/.....

3. يصنع النبات خلال عملية البناء الضوئي

4. من الأمراض التي تصيب الإنسان بسبب تراكم المبيد الحشري في أن أنسجته هو.....

5. تنتقل الطاقة من الحيوان إلى البيئة المحيطة في صورة

6. أفراد النوع الواحد الذي يعيشون معا في البيئة نفسها



السؤال الثالث: إذا كانت الطاقة المخزنة في المستوى الغذائي الأول لسلسلة غذائية **KJ 20000** فما كمية الطاقة التي تصل للمستوى الأخير في هرم مكوّن من 4 مستويات:

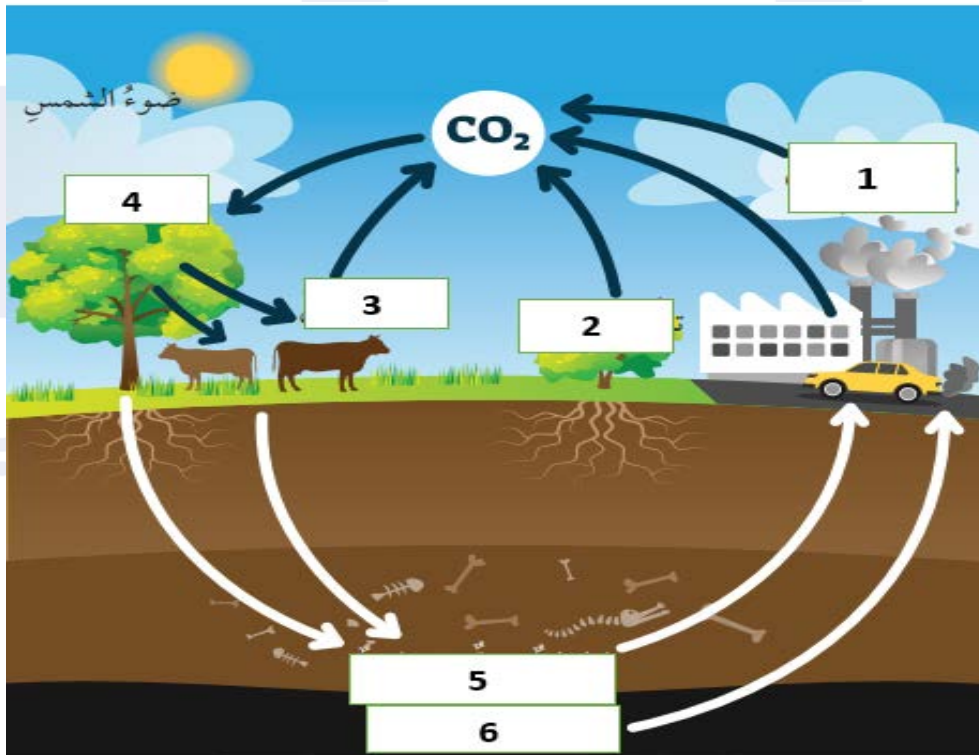
السؤال الرابع: أكمل الجداول التالي:

المواد	سبب حاجة الكائنات الحية إليه
النيتروجين	
الفسفور	

وجه المقارنة	الكائن الحي المسؤول عن العملية	مكان تواجد الكائن الحي
تحويل النيتروجين N2 إلى NH3		
تحوّل بكتيريا النيتريت NO2 إلى نترات NO3-		
تحليل فضلات الحيوانات والكائنات الميتة إلى أيونات الأمونيوم NH3		

السؤال الخامس:

1. الرموز التي تشير إلى تحرر الكربون في صورة غاز CO_2 منتقلا إلى الغلاف الجوي من خلال عملية التنفس الخلوي.....
2. الرمز المسؤول عن تحليل أجسام الكائنات الميتة
3. العملية التي يتم من خلالها تحويل ثاني أكسيد الكربون الجوي إلى مركبات كربونية معقدة في أثناء عملية البناء الضوئي
4. المسؤول عن ذلك التحويل في العملية رقم 3 هو



انتهت الامتحان

الإجابات

السؤال الأول: ضع دائرة حول رمز الإجابة الصحيحة فيما يأتي:

1. أي الكائنات التالية ليست من المنتجات:

- أ. البكتيريا الخضراء المزرقة
ب. أنواع الطحالب
ج. النباتات
د. العوالق الحيوانية

2. كائنات حية توجد في المستوى الغذائي وتتغذى بأكلات الأعشاب:

- أ. مستهلكات أولى
ب. مستهلكات ثانية
ج. مستهلكات ثالثة
د. مستهلكات رابعة

3. الكائنات الحية التي لا تظهر في السلاسل الغذائية هي:

- أ. البكتيريا
ب. الفطريات
ج. النباتات
د. (أ+ب)

4. نموذج الهرم الذي يبين كمية الطاقة في كل مستوى غذائي للسلاسل الغذائية والشبكات الغذائية هو:

- أ. هرم الأعداد
ب. هرم الكتلة
ج. هرم الطاقة
د. الهرم المقلوب

5. الترتيب الصحيح للمستويات التنظيمية البيئية:

- أ. فرد/جماعة حيوية/نظام بيئي/إقليم حيوي/مجتمع حيوي
ب. فرد/مجتمع حيوي / إقليم حيوي / نظام بيئي / جماعة حيوية
ج. فرد/جماعة حيوية/مجتمع حيوي /نظام بيئي/إقليم حيوي
د. فرد/مجتمع حيوي / جماعة حيوية / نظام بيئي / إقليم حيوي



6. المواد التي لا تمر بالغلاف الجوي:

أ. كربون ب. أكسجين ج. هيدروجين د. فسفور

7. تحصل النباتات على النيتروجين عن طريق امتصاصه من التربة على هيئة:

أ. No ب. No_2 ج. N_2 د. No_3

8. عملية تحول الماء من الحالة الغازية للحالة السائلة عند ملامسة سطح بارد:

أ. تبخر ب. تكاثف ج. انصهار د. (أ+ب)

السؤال الثاني: أكمل الفراغ بالإجابة الصحيحة:

1. نموذج يبين استدامة تسلسل انتقال الطاقة بين الكائنات الحية المختلفة عن طريق

العلاقات الغذائية المتنوعة في الأنظمة البيئية هو **السلسلة الغذائية**

2. النظام البيئي يتكون من: **مكونات حية / مكونات غير حية**

3. يصنع النبات خلال عملية البناء الضوئي **مركبات عضوية السكرية**

4. من الأمراض التي تصيب الإنسان بسبب تراكم المبيد الحشري في أن أنسجته هو

أمراض الجهاز العصبي والجهاز التنفسي

5. تنتقل الطاقة من الحيوان إلى البيئة المحيطة في صورة **بول** **حرارة**

6. أفراد النوع الواحد الذي يعيشون معا في البيئة نفسها **جماعة حيوية**



السؤال الثالث: اذا كانت الطاقة المخزنة في المستوى الغذائي الأول لسلسلة غذائية **20000 KJ** فما كمية الطاقة التي تصل للمستوى الأخير في هرم مكوّن من 4 مستويات:

$$2000 = 10\% \times 20000$$

المستوى 1

$$200 = 10\% \times 2000$$

المستوى 2

$$20 = 10\% \times 200$$

المستوى 3

$$2 = 10\% \times 20 \text{ الجواب هو } 2$$

المستوى 4

السؤال الرابع: أكمل الجداول التالي:

المواد	سبب حاجة الكائنات الحية إليه
النيروجين	بناء البوتينات
الفسفور	تركيب الأملاح المكونة للعظام والأسنان في الفقاريات / ATP / الدهون المفسفرة / الحموض النووية



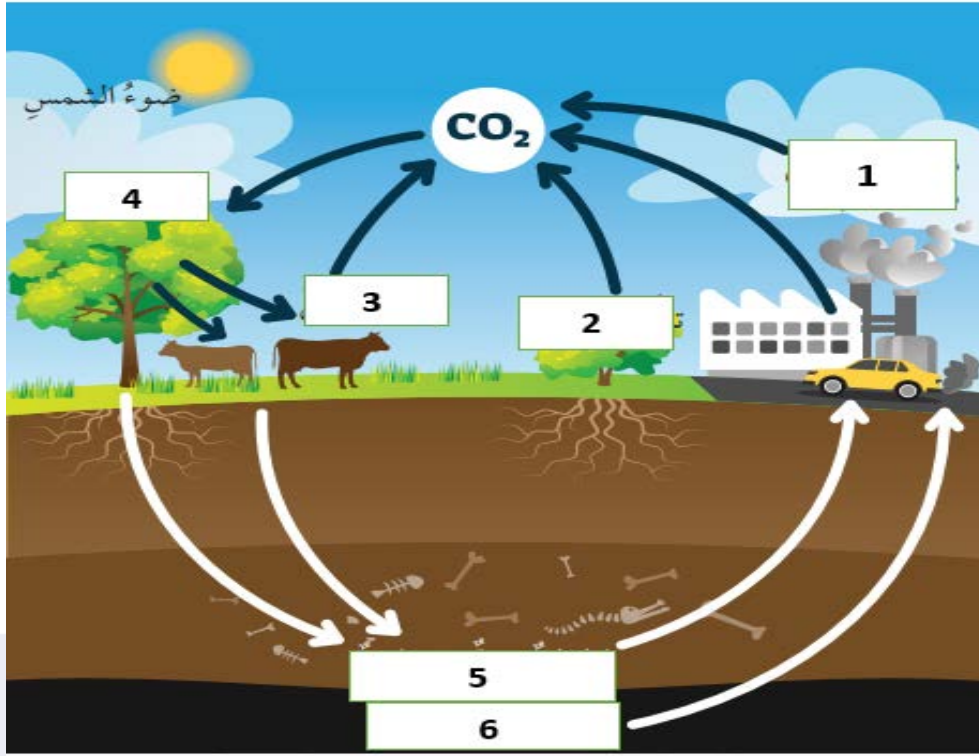
وجه المقارنة	الكائن الحي المسؤول عن العملية	مكان تواجد الكائن الحي
تحويل النيتروجين NH_3 إلى N_2	البكتيريا المثبتة للنيتروجين	على جذور بعض النباتات
تحويل بكتيريا النيتريت NO_2 إلى نترات NO_3	بكتيريا النترية	في التربة
تحليل فضلات الحيوانات والكائنات الميتة إلى أيونات الأمونيوم NH_3	المحللات	في التربة

السؤال الخامس:

1. الرموز التي تشير إلى تحرر الكربون في صورة غاز CO_2 منتقلا إلى الغلاف الجوي من خلال عملية التنفس الخلوي $3/2$
2. الرمز المسؤول عن تحليل أجسام الكائنات الميتة 5
3. العملية التي يتم من خلالها تحويل ثاني أكسيد الكربون الجوي إلى مركبات كربونية معقدة في أثناء عملية البناء الضوئي. **تثبيت الكربون الجوي**



4. المسؤول عن ذلك التحويل في العملية رقم 3 هو النباتات



منصة أساس التعليمية

انتهت الإجابات

أساس

منصة أساس التعليمية

فيديوهات شرح المادة

بشكل كامل على
منصة أساس



06 222 9990

0799 797 880

