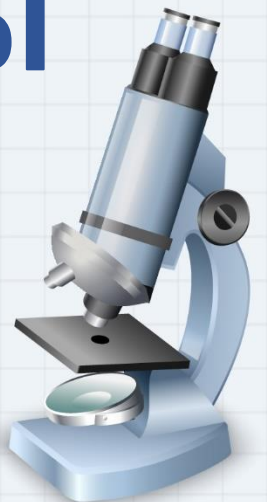
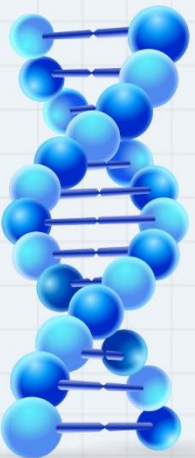




الصف التاسع

أحياء

امتحان الشهر الثاني



السؤال الأول: ضع دائرة حول رمز الإجابة الصحيحة:

1. مجموعة الأنسجة تكوّن:
أ. خلية ب. عضو ج. جهاز د. كائن حي
2. أي مما يلي يعد من الخلايا بدائية النواة:
أ. الأثرثيات ب. البكتيريا ج. النبات د. (أ+ب)
3. وحدة البناء والوظيفة في جسم الكائن الحي هو:
أ. النواة ب. الميتوكوندريا ج. الخلية د. الشبكة الاندوبلازمية
4. تشترك الكائنات الحية جميعها في:
أ. النمو ب. وجود الرئتين ج. تكاثر تكاثر جنسي د. تتحرك حركة موضعية
5. مصنع البروتين في الخلية هو:
أ. النواة ب. الرايبوسومات ج. الأجسام الحالة د. الميتوكوندريا
6. عضيات صغيرة موجودة في خلايا الكبد وتعمل على إزالة السمية من خلال إزالة:
أ. الأكسجين ب. الكربون ج. الهيدروجين د. (أ+ب)

السؤال الثاني: اكتب المصطلح المناسب:

1. العضية التي تخلص من الريبوسومات هي
2. التكاثر الذي يقتصر على كائن حي واحد وينتج منه أفراد يماثلونه في الصفات
3. التباين في أشكال الحياة على كوكب الأرض هو.....
4. مستويات التنظيم للقطعة هو.....

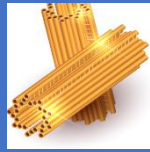


السؤال الثالث: قارن بين كل مما يلي:

وجه المقارنة	مكان تواجدها	الوظيفة
الفجوة الغذائية		
الفجوة المنقبضة		

وجه المقارنة	الخلية النباتية/أم/ الخلية الحيوانية
النواة	
البلاستيدات	
الفجوات	
المريكزات	

طريقة الانتقال عبر الغشاء البلازمي	المواد
	نقل غاز ثاني أكسيد الكربون عبر خلايا الشعير الدموية للحوصلات الهوائية
	انتقال الماء من داخل الخلية للخارج
	مضخات نقل أيونات الصوديوم

حدد اسم كل شكل من الأشكال التالية وماهي وظيفته:

الشكل	اسم العضية	الوظيفة
		
		
		

السؤال الرابع: فسّر: الغشاء البلازمي يمتاز بخاصية النفاذية الاختيارية.

.....

.....

السؤال الخامس: أجب على الأسئلة التالية:

أ. الشكل المجاور يمثل خلية

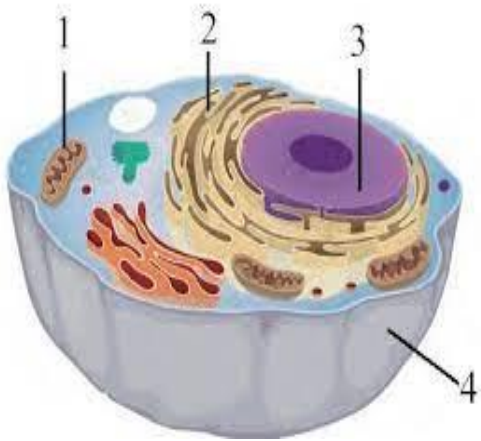
ب. الجزء رقم 3 بالشكل المجاور هو

ج. رقم الجزء المسؤول عن إنتاج الطاقة هو

د. يحتوي الغشاء البلازمي على نوعين من البروتينات اذكرها:

1.

2.



الإجابات

السؤال الأول: ضع دائرة حول رمز الإجابة الصحيحة:

1. مجموعة الأنسجة تكون:
أ. خلية ب. عضو ج. جهاز د. كائن حي
2. أي مما يلي يعد من الخلايا بدائية النواة:
أ. الأثرثيات ب. البكتيريا ج. النبات د. (أ+ب)
3. وحدة البناء والوظيفة في جسم الكائن الحي هو:
أ. النواة ب. الميتوكوندريا ج. الخلية د. الشبكة الاندوبلازمية
4. تشترك الكائنات الحية جميعها في:
أ. النمو ب. وجود الرئتين ج. تكاثر تكاثر جنسي د. تتحرك حركة موضعية
5. مصنع البروتين في الخلية هو:
أ. النواة ب. الرايبوسومات ج. الأجسام الحالة د. الميتوكوندريا
6. عضيات صغيرة موجودة في خلايا الكبد وتعمل على إزالة السمية من خلال إزالة:
أ. الأكسجين ب. الكربون ج. الهيدروجين د. (أ+ب)

السؤال الثاني: اكتب المصطلح المناسب:

1. العضية التي تخلو من الرايوسومات هي الشبكة الأندوبلازمية الملساء
2. التكاثر الذي يقتصر على كائن حي واحد وينتج منه أفراد يماثلونه في الصفات
تكاثر لا جنسي
3. التباين في أشكال الحياة على كوكب الأرض هو التنوع الحيوي
4. مستويات التنظيم للقطعة هو خلية - نسيج - عضو - جهاز - كائن حي

السؤال الثالث: قارن بين كل مما يلي:

وجه المقارنة	مكان تواجدها	الوظيفة
الفجوة الغذائية	الطلائعيات منها الأميبيا	تخزن فيها الغذاء والمواد الغير مرغوب فيها
الفجوة المنقبضة	الطلائعيات والطحالب	التخلص من الماء الزائد عن حاجة الخلية من خلال الخاصية الإسموزية

وجه المقارنة	الخلية النباتية/أم/ الخلية الحيوانية
النواة	كلاهما
البلاستيدات	الخلية النباتية
الفجوات	كلاهما
المريكزات	الخلية الحيوانية

طريقة الانتقال عبر الغشاء البلازمي	المواد
الإنتشار	نقل غاز ثاني أكسيد الكربون عبر خلايا الشعير الدموية للحوصلات الهوائية
الخاصية الإسموزية	انتقال الماء من داخل الخلية للخارج
النقل النشط	مضخات نقل أيونات الصوديوم

حدد اسم كل شكل من الأشكال التالية وماهي وظيفته:

الوظيفة	اسم العضية	الشكل
لها دور في الإنقسام الخلوي	المريكزات	
في عملية البناء الضوئي	البلاستيدات الخضراء	
في تعديل البروتينات والدهون التي تصل من الشبكة الأندوبلازمية وتخزينها في الخلية أو إطلاقها للخارج	أجسام غولجي	

السؤال الرابع: فسّر: الغشاء البلازمي يمتاز بخاصية النفاذية الاختيارية.

لأنه ينظم حركة المواد من الخلية الحية واليها

السؤال الخامس: أجب على الأسئلة التالية:

أ. الشكل المجاور يمثل خلية حيوانية

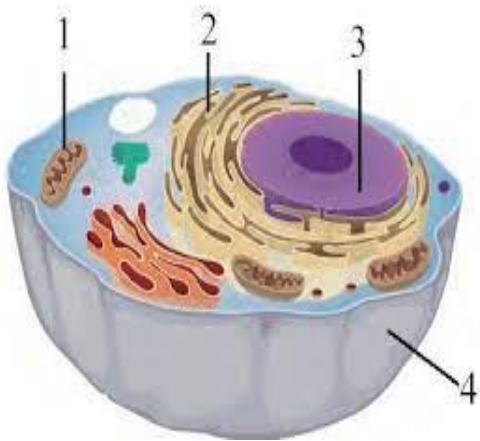
ب. الجزء رقم 3 بالشكل المجاور هو النواة

ج. رقم الجزء المسؤول عن إنتاج الطاقة هو 1.

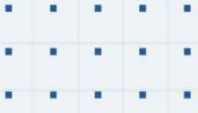
د. يحتوي الغشاء البلازمي على نوعين من البروتينات اذكرها:

1. بروتينات سطحية

2. بروتينات مندسة



انتهت الإجابات



فيديوهات شرح المادة بشكل كامل على بطاقات أساس



06 222 9990

0799 797 880

