

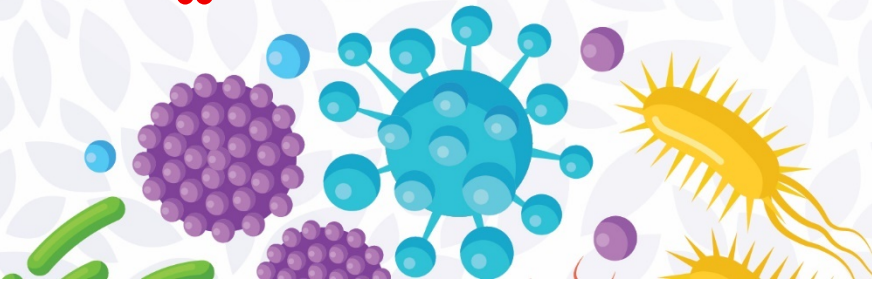
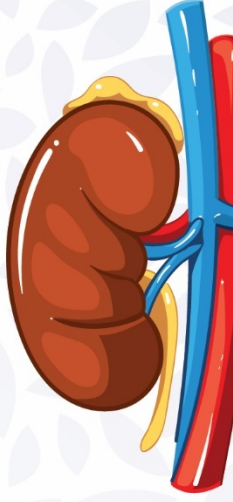
الأحياء

10

الصف العاشر

الامتحان النهائي

الفصل الثاني



السؤال الأول: ضع دائرة حول رمز الإجابة الصحيحة فيما يأتي :

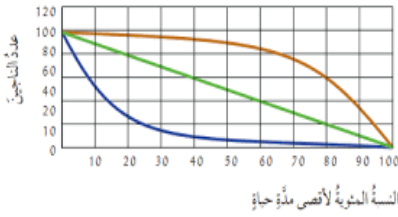
1. مثال على التنافس بين أفراد النوع الواحد:

- أ. الأسود والضباع
ب. ذكري الأيائل على الأنثى
ج. الضفدع السهمي ومانتيلا
د. (أ+ب)

2. من العوامل المؤثرة التي تزيد من حجم الجماعة الحيوية:

- أ. الولادات
ب. الهجرة إلى الداخل
ج. الوفيات
د. (أ+ب)

3. في الشكل الذي أمامك، نوع النمط من أنماط منحنيات البقاء الذي يمثل الطيور وبعض الزواحف :



أ. النوع 1
ب. النوع II

ج. النوع III
د. النوع I و II

4. من النباتات التي تفتقر إلى وجود أنسجة وعائية:

- أ. التفاح
ب. الليمون
ج. الفيوناريا
د. الذرة

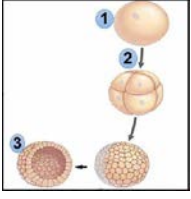
5. أي مما يأتي يعد وصفا للحيوانات:

أ. متعددة الخلايا / بدائية النوى / ذاتية التغذية

ب. متعددة الخلايا / حقيقية النوى / غير ذاتية التغذية

ج. وحيدة الخلايا / حقيقة النوى / ذاتية التغذية

د. وحيدة الخلايا / بدائية النوى / غير ذاتية التغذية



6. في الشكل الذي أمامك المرحلة التي تمثل الجنين في مرحلة البلاستولة هو:

د. 1+3

ج. 3

ب. 2

أ. 1

7. الرئة الكتبية تتواجد في:

د. النحلة

ج. أمّ اربع وأربعين

ب. العقرب

أ. سرطان الماء

8. احدى الأنواع التالية لا تنتمي إلى الفقاريات:

د. الحرباء

ج. الحوت

ب. سرطان الماء

أ. الكنغر

9. عدد حجرات القلب في الزواحف هو:

ب. 3 حجرات و 4 حجرات

أ. حجرتان و 3 حجرات

د. 4 حجرات فقط

ج. حجرتان و 4 حجرات

10. تظهر الحزازيات والأشنات في التعاقب البيئي الأولي ضمن الأنواع:

د. أ+ب

ج. الذروة

ب. المتوسطة

أ. الرائدة

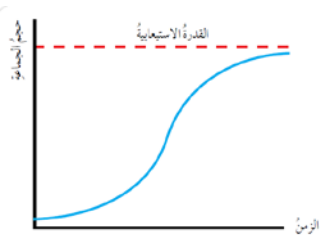
11. ما نمط نمو الجماعة المبين في الرسم:

ب. النمو الخطي

أ. النمو الأسّي

د. النمو اللوجستي

ج. النمو السريع



السؤال الثاني:

أ. فسّر: تعيش الأغنام والأبقار في قطعان.

ب. فسّر: الجدار الخلوي للشعيرة الجذرية رقيق.

ج. إذا كان عدد أفراد جماعة من الأغنام 100 فرد ويعيشون في مساحة مقدارها 10 km^2 ، فإن مقدار الكثافة هو:

د. أحمد احدى طلاب الصف العاشر قام بدراسة أنواع النباتات والمقارنة بينها من حيث الجذور، لاحظ أحمد بوجود عقد على جذور احدى أنواع النباتات كنبات الفول وعندها قام بتشريح هذه العقد ورؤيتها أسفل المجهر فلاحظ بوجود بكتيريا تعيش في داخل هذه العقد، حدّد ما نوع العلاقة بين نبات الفول وبكتيريا الجذور

منصة أساس التعليمية



السؤال الثالث: أكمل الفراغ بالإجابة الصحيحة:

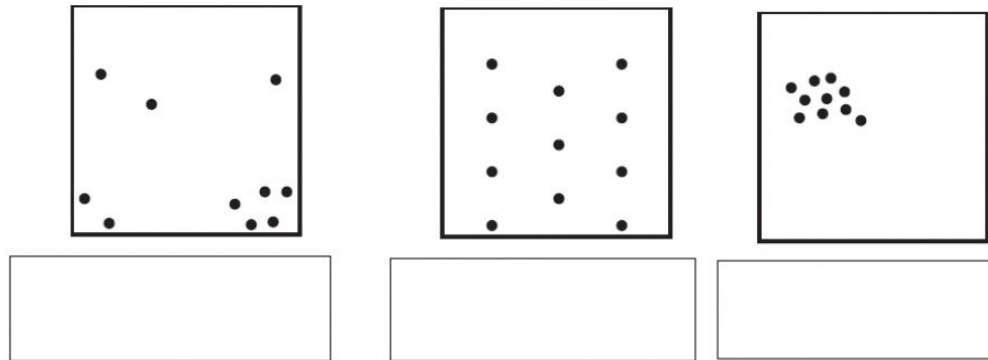
1. المكان الذي يعيش فيه كائن حي ما هو.....
2. المفهوم الذي يصف علاقة التنافس بين النحلة والفراشة على نفس الزهرة هو
3. من الكائنات الحية التي تمثل توزع الأفراد عشوائيا
4. تتخلص الحشرات من الفضلات النيتروجينية عن طريق:
5. من الأسماك التي تصدر ضوءا في الأعماق لجذب الفرائس:
6. التراكيب التي تتحوّل إلى دماغ شوكي وحبل شوكي في أغلب الحبليات هي
7. الطور السائد في نبات الخنشار هو
8. من الحيوانات التي تعد كاذبة التجويف هي
9. مثال على الحيوانات متغيرة درجة الحرارة
10. خلايا النسيج الأساسي التي تتميز بوجود تغلظات غير منتظمة في الجدار الخلوي هي



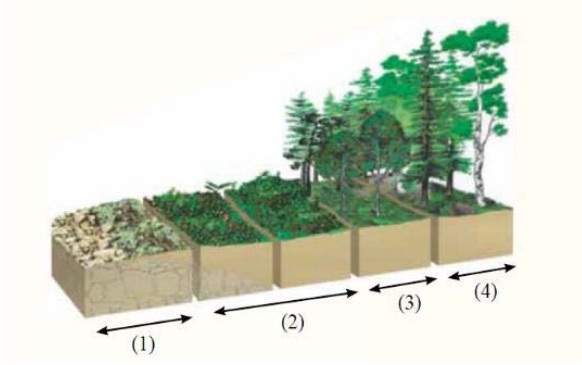
السؤال الرابع: أ. حدّد نوع العلاقة بين الكائنات الحية:

نوع العلاقة	الكائنات الحية
	تعيش البكتيريا في عقد جذرية في جذور نباتات البقوليات
	العث الصغير يعيش على رموش الإنسان
	بعض أنواع الخفافيش يتغذى على ثمار الصبار وطرح البذور عند طرح فضلاته

السؤال الخامس: حدّد نوع الانتشار في الأشكال التالية:

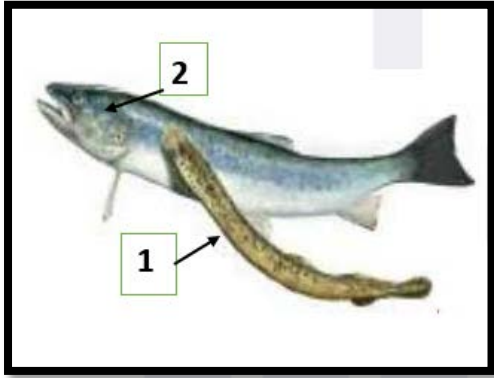


السؤال السادس: أ. ادرس الشكل المجاور ثم أجب عن الأسئلة الآتية :



1. أي أجزاء الشكل يمثل وجود مجتمع الذروة
2. الجزء الذي يمثل الأنواع الرائدة هو
3. نوع التعاقب في الشكل الذي أمامك هو

ب. ادرس الشكل المجاور ثم أجب عن الأسئلة الآتية:



1. يمثل الجزء رقم 1 حيوان
2. يتنفس الحيوان رقم 1 من خلال
3. نوع العلاقة بين هذه الكائنات الحية هي
4. وضح الطريقة التي يتغذى عليها الحيوان رقم 1

منصة أساس التعليمية



انتهت الامتحان



السؤال الأول: ضع دائرة حول رمز الإجابة الصحيحة فيما يأتي :

1. مثال على التنافس بين أفراد النوع الواحد:

أ. الأسود والضباع

ب. ذكري الأيائل على الأنثى

ج. الضفدع السهمي ومانتيلا

د. (أ+ب)

2. من العوامل المؤثرة التي تزيد من حجم الجماعة الحيوية:

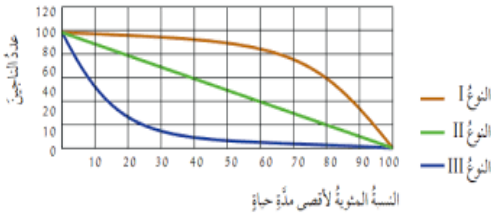
أ. الولادات

ب. الهجرة إلى الداخل

ج. الوفيات

د. (أ+ب)

3. في الشكل الذي أمامك، نوع النمط من أنماط منحنيات البقاء الذي يمثل الطيور وبعض الزواحف :



أ. النوع 1

ب. النوع II

ج. النوع III

د. النوع I أو III

4. من النباتات التي تفتقر إلى وجود أنسجة وعائية:

أ. التفاح

ب. الليمون

ج. الفيوناريا

د. الذرة

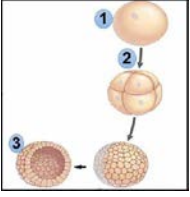
5. أي مما يأتي يعد وصفا للحيوانات:

أ. متعددة الخلايا / بدائية النوى / ذاتية التغذية

ب. متعددة الخلايا / حقيقية النوى / غير ذاتية التغذية

ج. وحيدة الخلايا / حقيقة النوى / ذاتية التغذية

د. وحيدة الخلايا / بدائية النوى / غير ذاتية التغذية



6. في الشكل الذي أمامك المرحلة التي تمثل الجنين في مرحلة البلاستولة هو:

د. 3+1

ج. 3

ب. 2

أ. 1

7. الرئة الكتبية تتواجد في:

د. النحلة

ج. أمّ اربع وأربعين

ب. العقرب

أ. سرطان الماء

8. احدى الأنواع التالية لا تنتمي إلى الفقاريات:

د. الحرياء

ج. الحوت

ب. سرطان الماء

أ. الكنغر

9. عدد حجرات القلب في الزواحف هو:

ب. 3 حجرات و 4 حجرات

أ. حجرتان و 3 حجرات

د. 4 حجرات فقط

ج. حجرتان و 4 حجرات

10. تظهر الحزازيات والأشنات في التعاقب البيئي الأولي ضمن الأنواع:

د. أ+ب

ج. الذروة

ب. المتوسطة

أ. الرائدة

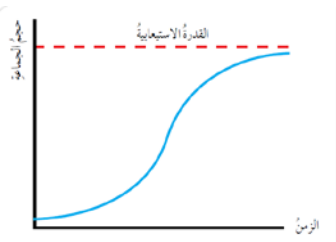
11. ما نمط نمو الجماعة المبين في الرسم:

ب. النمو الخطي

أ. النمو الأسّي

د. النمو اللوجستي

ج. النمو السريع



السؤال الثاني:

أ. فسّر: تعيش الأغنام والأبقار في قطعان.

للحماية والحصول على الغذاء والتكاثر

ب. فسّر: الجدار الخلوي للشعيرة الجذرية رقيق.

لتسهيل عملية امتصاص الماء والأملاح

ج. إذا كان عدد أفراد جماعة من الأغنام 100 فرد ويعيشون في مساحة مقدارها 10 km^2 ، فإن مقدار الكثافة هو:

..... 10 أغنام/ km^2

د. أحمد احدي طلاب الصف العاشر قام بدراسة أنواع النباتات والمقارنة بينها من حيث الجذور، لاحظ أحمد بوجود عقد على جذور احدي أنواع النباتات كنبات الفول وعندها قام بتشريح هذه العقد ورؤيتها أسفل المجهر فلاحظ بوجود بكتيريا تعيش في داخل هذه العقد، حدّد ما نوع العلاقة بين نبات الفول وبكتيريا الجذور.

تكافلية

منصة أساس التعليمية



السؤال الثالث: أكمل الفراغ بالإجابة الصحيحة:

1. المكان الذي يعيش فيه كائن حي ما هو **الموطن**
2. المفهوم الذي يصف علاقة التنافس بين النحلة والفراشة على نفس الزهرة هو **الإقصاء التنافسي**
3. من الكائنات الحية التي تمثل توزع الأفراد عشوائيا **كسلان**
4. تتخلص الحشرات من الفضلات النيتروجينية عن طريق: **أنابيب ملبيجي**
5. من الأسماك التي تصدر ضوءا في الأعماق لجذب الفرائس : **الفانوسية**
6. التراكيب التي تتحوّل إلى دماغ شوكي وحبل شوكي في أغلب الحلييات هي **حبل عصبي ظهري**
7. الطور السائد في نبات الخنشار هو **البوغي** .
8. من الحيوانات التي تعد كاذبة التجويف هي **دودة الإسكارس**
9. مثال على الحيوانات متغيرة درجة الحرارة **الضفدع**
10. خلايا النسيج الأساسي التي تتميز بوجود تغلظات غير منتظمة في الجدار الخلوي هي

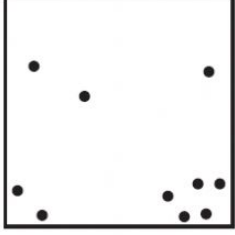
الكولنشيمية



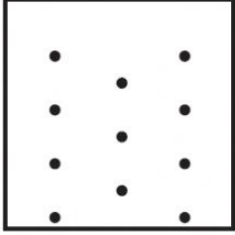
السؤال الرابع: أ. حدّد نوع العلاقة بين الكائنات الحية:

نوع العلاقة	الكائنات الحية
تقايض	تعيش البكتيريا في عقد جذرية في جذور نباتات البقوليات
تقايض	العث الصغير يعيش على رموش الإنسان
تعايش	بعض أنواع الخفافيش يتغذى على ثمار الصبار وطرح البذور عند طرح فضلاته

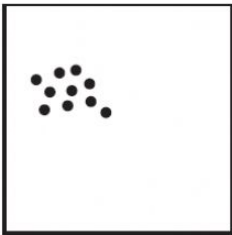
السؤال الخامس: حدّد نوع الانتشار في الأشكال التالية:



انتشار عشوائي

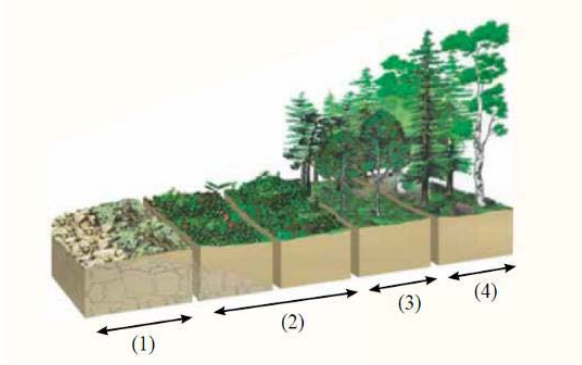


انتشار منتظم



انتشار تكتلي

السؤال السادس: أ. ادرس الشكل المجاور ثم أجب عن الأسئلة الآتية :

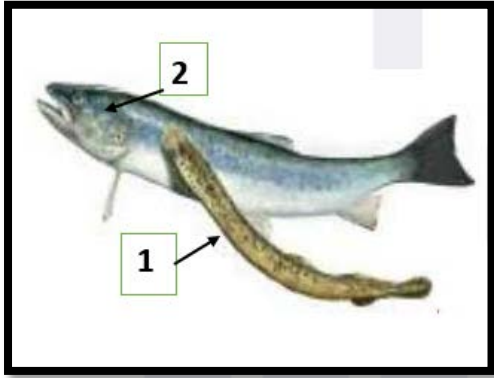


1. أي أجزاء الشكل يمثل وجود مجتمع الذروة 4

2. الجزء الذي يمثل الأنواع الرائدة هو 2

3. نوع التعاقب في الشكل الذي أمامك هو أولي

ب. ادرس الشكل المجاور ثم أجب عن الأسئلة الآتية:



1. يمثل الجزء رقم 1 حيوان الجللي

2. يتنفس الحيوان رقم 1 من خلال الخياشيم

3. نوع العلاقة بين هذه الكائنات الحية هي تطفل

4. وضح الطريقة التي يتغذى عليها الحيوان رقم 1

امتصاص الدم والسوائل من الجسم السمكة الذي تطفل عليها

منصة أساس التعليمية



انتهت الإجابات

أساس

منصة أساس التعليمية

فيديوهات شرح المادة

بشكل كامل على
منصة أساس



06 222 9990

0799 797 880

