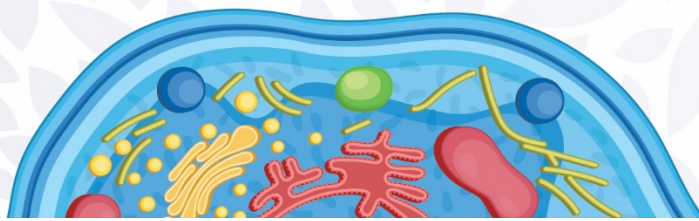
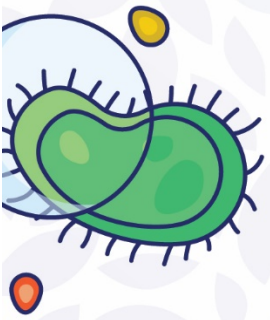
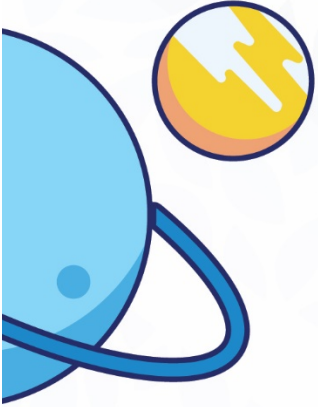


# العلوم

# 7

الصف السابع

الامتحان النهائي  
الفصل الثاني



**السؤال الأول: ضع دائرة حول رمز الإجابة الصحيحة في كل مما يلي:**

1. مناطق تتصف بمناخ معتدل ويصل معدل سقوط الامطار فيها الى mm (1500) سنوياً  
أ. الغابات الاستوائية    ب. الغابات المعتدلة    ج. المناطق العشبية    د. التندرا
2. الجهاز الذي يستخدم في قياس فرق الجهد الكهربائي  
أ. الفولتميتر    ب. اجهاز التيار    ج. الاميتر    د. جهاز المقاومة
3. واحد من التالية ليست من صفات الخيال في المرايا المحدبة  
أ. حقيقي    ب. وهمي    ج. مصغر    د. معتدل
4. واحد من التالي يحول ورقة تباع الشمس الحمراء الى زرقاء  
أ. الخل    ب. مضادات الحموضة    ج. المطر الحمضي    د. فيتامين ( C )
5. يصل عمق المناطق المضاءة في الأنظمة البيئية البحرية الى عمق  
أ. 200 m    ب. 100 m    ج. 300 m    د. 250 m
6. حشرات محفوظة في الكهرمان من الأمثلة على ..... من طرائق التحفر  
أ. القوالب    ب. الآثار المحفوظة    ج. هياكل محفوظة    د. البقايا المحفوظ
7. واحد من التالية يستخدم في تنظيف سطوح الاواني  
أ. حمض الهيدروكلوريك    ب. هيدروكسيد الصوديوم    ج. حمض الستريك    د. هيدروكسيد الكالسيوم
8. يثبت النيتروجين في التربة عن طريق واحدة من الطرق التالية  
أ. تنفس الحيوانات    ب. البرق    ج. البناء الضوئي    د. النتح
9. يستخدم طبيب الاسنان المرايا ..... في بعض ادواته  
أ. المقعرة    ب. المستوية    ج. المحدبة    د. المشتة
10. تقاس الشحنة الكهربائية بوحدة  
أ. V    ب. A    ج.  $\Omega$     د. C

**السؤال الثاني: - صنف كل مما يلي الى تكيفات سلوكية أو تركيبية :**

التكيف	سلوكي / تركيب
سيقان سمكة لبعض النباتات	
الهجرة	
منقار الصقر	
الخف العريض للجمل	
مطاردة الفريسة	

**السؤال الثالث: -**

1. قارن بين التيجا & التندرا من حيث:  
\* معدل سقوط الامطار \* النباتات التي تعيش فيها \* الحيوانات التي تعيش فيها

2. قارن بين أنماط السلوك عند الحيوانات مع ذكر مثال لكل نمط:

**منصة أساس التعليمية**

**السؤال الرابع: -**

أ. مدفأة كهربائية مكتوب عليها (  $120 \Omega / 220 V$  ) احسب مقدار الشحنة الكهربائية المارة عبر مقطع سلك المدفأة اذا شغلت لمدة ( 30 ) دقيقة ؟

---



---



---



---



**السؤال الخامس: - فسر كل مما يلي:**

أ- سبب زيادة استهلاك الاكسجين وموت الكائنات الحية في الأنظمة البيئية المائية؟

---



---

ب- سبب أنه لا تتعطل الأجهزة (المقاومات) المتصلة مع بعضها على التوازي؟

---



---

ج- سبب أن نبات زنبق الماء يتصف اتساع أسطح اوراقه؟

---



---

د- سبب أن الغابات الاستوائية تعد من أكثر المناطق البيئية تنوعاً؟

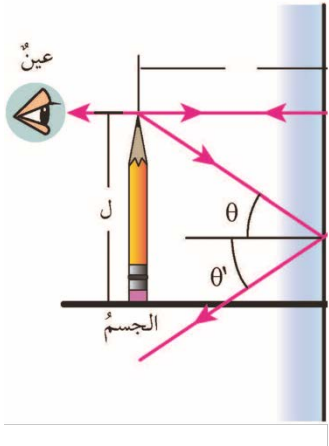
---



---

**السؤال السادس: -**

من خلال دراستك للشكل التالي الذي يمثل المرأة المستوية التي توجد في الكاميرا والتلسكوب التي يستخدمها المجاهدون أثناء معركة طوفان الأقصى أجب عن ما يلي؟



أ- أكمل رسم مخطط الأشعة الضوئية لتحديد صفات الخيال للقلم؟

ب- صفات الخيال ل أبو عبيدة عند وقوفه شامخاً امام الكاميرا (المرأة المستوية) لتصوير خطابه الرائعة؟

السؤال السابع: - المفاهيم والمصطلحات: -

1. الاثراء الغذائي :- .....
2. الدارة الكهربائية: - .....
3. الكاشف العام: - .....
4. المصب: - .....
5. المناطق البيئية: - .....
6. الانقراض: - .....
7. الهرم الغذائي: - .....

يومية



انتهت الامتحان

منصة أساس التعليمية



## الإجابات

**السؤال الأول: ضع دائرة حول رمز الإجابة الصحيحة في كل مما يلي:**

1. مناطق تتصف بمناخ معتدل ويصل معدل سقوط الامطار فيها الى mm (1500) سنوياً  
أ. الغابات الاستوائية    ب. الغابات المعتدلة    ج. المناطق العشبية    د. التندرا
2. الجهاز الذي يستخدم في قياس فرق الجهد الكهربائي  
أ. الفولتميتر    ب. اجهاز التيار    ج. الاميتر    د. جهاز المقاومة
3. واحد من التالية ليست من صفات الخيال في المرايا المحدبة  
أ. حقيقي    ب. وهمي    ج. مصغر    د. معتدل
4. واحد من التالي يحول ورقة تباع الشمس الحمراء الى زرقاء  
أ. الخل    ب. مضادات الحموضة    ج. المطر الحمضي    د. فيتامين ( C )
5. يصل عمق المناطق المضاءة في الأنظمة البيئية البحرية الى عمق  
أ. 200 m    ب. 100 m    ج. 300 m    د. 250 m
6. حشرات محفوظة في الكهرمان من الأمثلة على ..... من طرائق التحفر  
أ. القوالب    ب. الآثار المحفوظة    ج. هياكل محفوظة    د. البقايا المحفوظة
7. واحد من التالية يستخدم في تنظيف سطوح الاواني  
أ. حمض الهيدروكلوريك    ب. هيدروكسيد الصوديوم    ج. حمض الستريك    د. هيدروكسيد الكالسيوم
8. يثبت النيتروجين في التربة عن طريق واحدة من الطرق التالية  
أ. تنفس الحيوانات    ب. البرق    ج. البناء الضوئي    د. النتح
9. يستخدم طبيب الاسنان المرايا ..... في بعض ادواته  
أ. المقعرة    ب. المستوية    ج. المحدبة    د. المشتتة





10. تقاس الشحنة الكهربائية بوحدة

د. C

ج.  $\Omega$

ب. A

أ. V

**السؤال الثاني: - صنف كل مما يلي الى تكيفات سلوكية أو تركيبية :**

التكيف	سلوكي / تركيب
سيقان سميقة لبعض النباتات	تركيب
الهجرة	سلوكي
منقار الصقر	تركيب
الخف العريض للجمل	تركيب
مطاردة الفريسة	سلوكي

**السؤال الثالث: -**

1- قارن بين التيجا & التندرا من حيث:

\* معدل سقوط الامطار \* النباتات التي تعيش فيها \* الحيوانات التي تعيش فيها

من حيث	معدل سقوط الامطار	النباتات التي تعيش فيها	الحيوانات التي تعيش فيها
التيجا	500 mm	الصنوبريات	الايائل & السناجب
التندرا	250 mm	الحزازيات & بعض النباتات الزهرية	الايائل & الدببة

2- قارن بين أنماط السلوك عند الحيوانات مع ذكر مثال لكل نمط:

**السلوك الفطري**

تصرف بعض الحيوانات عند تعرضها لمؤثر داخلي مثل الجوع والعطش، أو بيئي خارجي مثل البرد والجفاف بطريقة معينة نتيجة عوامل وراثية دون أن يكون لها خبرة سابقة أو أن يعلمها أحد ذلك. من الأمثلة رعاية القطط لصغارها



### السلوك المتعلم

تعديل السلوك الفطري للحيوان، أو تأدية حركات جديدة نتيجة التدريب أو المرور بالموقف نفسه عدة مرات بهدف المحافظة على الحياة نتيجة تغير الظروف المحيطة أو تأثير البيئة. من الأمثلة على ذلك تأدية الدلفين بعض الحركات الاستعراضية

### السؤال الرابع: -

أ. مدفأة كهربائية مكتوب عليها (  $220\text{ V} / 120\ \Omega$  ) احسب مقدار الشحنة الكهربائية المارة عبر مقطع سلك المدفأة اذا شغلت لمدة ( 30 ) دقيقة ؟

<p>3- الرياضيات</p> <p>1min = 60 s 30 min = x</p> <p>X = 30*60</p> <p>X = 1800 s</p>	<p>2- التعويض</p> $120 = \frac{220}{I}$ $I = 220 / 120$ $I = 1.8\text{ A}$ $1.8 = \frac{Q}{1800}$ $Q = 1.8 * 1800$ $Q = 3240\text{ C}$	<p>1- القانون</p> $I = \frac{Q}{t}$ $R = \frac{\Delta v}{I}$
--	--	--

### السؤال الخامس: - فسر كل مما يلي:

أ- سبب زيادة استهلاك الاكسجين وموت الكائنات الحية في الأنظمة البيئية المائية؟  
بسبب زيادة كمية مركبات النيتروجين على حدد معين وتراكمها مما يؤدي الى زيادة معدل نمو الطحالب بشكل كبير في الأنظمة البيئية مثل البحيرات.





ب- سبب أنه لا تتعطل الأجهزة (المقاومات) المتصلة مع بعضها على التوازي؟  
**لان كل جهاز (مقاومة) له تيار خاص به.**

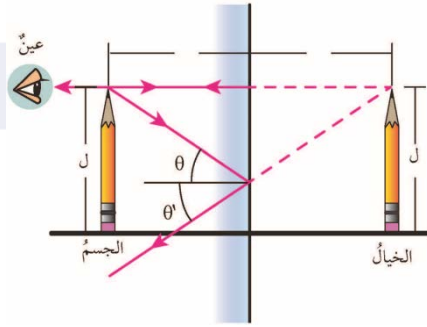
ج- سبب أن نبات زنبق الماء يتصف اتساع أسطح أوراقه؟  
**وذلك من أجل مساعدتها على الطفو وامتصاص أكبر كمية من أشعة الشمس.**

د- سبب أن الغابات الاستوائية تعد من أكثر المناطق البيئية تنوعاً؟  
**بسبب ان معدل سقوط الامطار فيها يصل الى ( 2000 mm ) سنوياً.**

### السؤال السادس :-

من خلال دراستك للشكل التالي الذي يمثل المرآة المستوية التي توجد في الكاميرا والتلسكوب التي يستخدمها المجاهدون أثناء معركة طوفان الأقصى أجب عن ما يلي؟

أ. أكمل رسم مخطط الاشعة الضوئية لتحديد صفات الخيال للعلم؟



ب. صفات الخيال ل أبو عبيدة عند وقوفه شامخاً امام الكاميرا (المرآة المستوية) لتصوير خطابه الرائعة؟

**أ- معتدل.**

**ب- مقلوب جانبياً.**

**ج- مساوٍ للجسم في أبعاده.**

**د- بعد الجسم عن المرآة مساوياً لبعده الخيال عنها.**



هـ- وهماً.

السؤال السابع: -المفاهيم والمصطلحات: -

1. الاثراء الغذائى :- زيادة معدل نمو الطحالب بشكل كبير مما يؤدي الى استهلاك الاكسجين وموت الكائنات الحية الأخرى
2. الدارة الكهربائية: - المسار المغلق الذي تتحرك فيه الشحنات الكهربائية باتجاه واحد مكونة التيار الكهربائى
3. الكاشف العام: - هو مزيج من عدة كواشف يكون في صورة سائل أو أشرطة ورقية ويستخدم في تقدير قيمة (PH) للمحلول الحمضي أو القاعدي.
4. المصب: - نظام بيئي مائي تلتقي فيه المياه العذبة لنهر مع المياه المالحة لبحر أو محيط.
5. المناطق البيئية: -المساحات الكبيرة من اليابسة أو الماء التي تحتوي على عدة أنظمة بيئية لها الظروف المناخية نفسها وتضم مجموعات من المجتمعات الحيوية.
6. الانقراض: - موت أفراد نوع من الكائنات الحية و اختفائه من البيئة.
7. الهرم الغذائى: - وهو نموذج يعبر عن مسار انتقال الطاقة عبر المستويات المختلفة في السلسلة الغذائية، وتتناقص فيه كل من كمية الطاقة وأعداد الكائنات الحية كلما ارتفعنا الى قمة الهرم

انتهت الإجابات



# أساس

منصة أساس التعليمية

## فيديوهات شرح المادة

بشكل كامل على  
منصة أساس



06 222 9990

0799 797 880

