

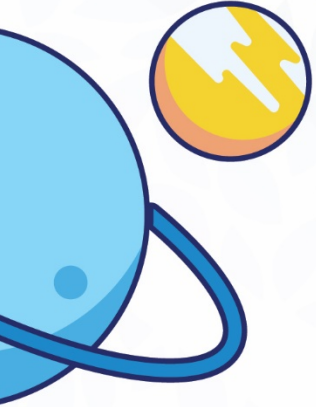
# العلوم

# 5

الصف الخامس

الامتحان النهائي

الفصل الثاني



**(10 علامات)**

**السؤال الأول:- ضع دائرة حول رمز الإجابة الصحيحة:**

1. الجزء الذي تحميه الجمجمة هو:
  - أ. القلب
  - ب. الدماغ
  - ج. الكلى
  - د. الرئتين
2. يقاس الضغط الجوي بوحدة:
  - أ. الباروميتر
  - ب. باسكال
  - ج. السليوس
  - د. جميع ما ذكر
3. من الأمثلة على تحولات الطاقة من الطاقة الحركية إلى الطاقة الكهربائية
  - أ. المكواة الكهربائية
  - ب. احتراق فتيل الشمعة
  - ج. طواحين الهواء
  - د. الخلايا الشمسية
4. تعتبر المعكرونة من مجموعة:-
  - أ. البروتينات
  - ب. الدهون
  - ج. الكربوهيدرات
  - د. الفيتامينات
5. تسمى العضلة التي تفصل التجويف الصدري عن التجويف البطني هي :-
  - أ. العضلات الملساء
  - ب. القلب
  - ج. اللسان
  - د. الحجاب الحاجز
6. تبدأ عملية الهضم في :-
  - أ. الفم
  - ب. المعدة
  - ج. الأمعاء الدقيقة
  - د. الأمعاء الغليظة
7. من الظواهر الناشئة من عملية التكاثف :-
  - أ. الغيوم
  - ب. تكون البخار
  - ج. ( أ + ب )
  - د. لا شيء مما سبق صحيح
8. نوع الطاقة التي يمتلكها الجسم المتحرك :-
  - أ. الوضع
  - ب. الحركية
  - ج. الطاقة المرورية
  - د. أ+ج
9. ينتج عن تقارب حركة الصفائح الأرضية:
  - أ. الجبال
  - ب. الوديان العميقة
  - ج. ( أ + ب )
  - د. لا شيء مما سبق صحيح



10. الغلاف الجوي الذي يحتوي على بخار الماء والغازات المختلفة هو:-

أ. الغلاف المائي      ب. الغلاف الحيوي      ج. الغلاف الجوي      د. غير ذلك

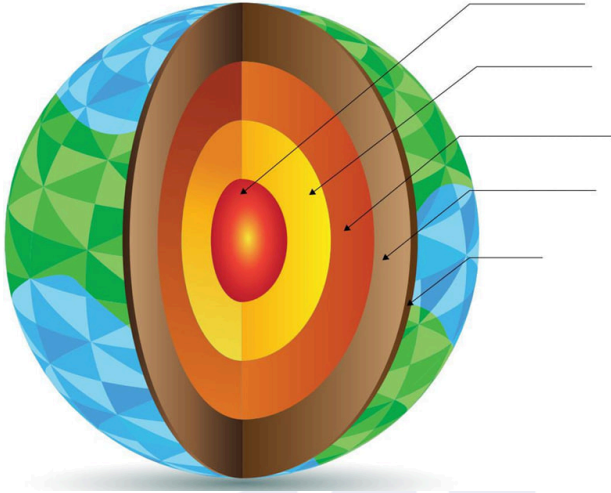
**السؤال الثاني :- أكمل الفراغ بما يناسبه:- (10 علامات)**

1. من التطبيقات العملية على تمدد المادة وانكماشها .....
2. العضو الرئيس في الجهاز التنفسي هو .....
3. العوامل المؤثر على الطاقة الحركية.....و.....
4. من عناصر الطقس ..... و ..... و .....
5. أكثر طبقات الأرض سمكاً .....
6. تزداد طاقة وضع الجسم بزيادة:..... و.....

**السؤال الثالث :- قارن بين الغلاف الجوي والغلاف الصخري من حيث:- (4 علامات)**

وجه المقارنة / الغلاف	الغلاف الجوي	الغلاف الصخري
المكونات		
الأهمية		

**السؤال الرابع:- اكتب أسماء الأجزاء المشار إليها على الشكل التالي موضحًا اسم الشكل:**  
**(6علامات)**



- 1- .....
- 2- .....
- 3- .....
- 4- .....
- 5- .....

**(10 علامات)**

**السؤال الخامس:- اكتب المصطلحات والمفاهيم في الفراغ :**

منصة أساس التعليمية

1. ألواح مختلفة الحجم ينقسم إليها الغلاف الصخري الصلب، تسمى : .....
2. الدلالة على حالة الطقس في منطقة ما خلال مدة زمنية محددة : .....
3. الطبقة التي تحدث فيها تقلبات الطقس وتغيراته، تسمى: .....
4. الطاقة المخزنة في الجسم الساكن المرتفع عن سطح الأرض تسمى: .....
5. الزيادة في حجم المادة الناتج من ارتفاع درجة حرارتها يسمى: .....

6. التغير الذي يؤدي إلى تغيير شكل المادة دون تغيير مكوناتها يسمى بالتغير :.....
7. العملية التي تتحول فيها المادة الصلبة إلى المادة الغازية مباشرة دون المرور بالحالة السائلة هي: .....
8. يطلق على مقدار جذب الأرض للجسم مصطلح :.....
9. الجهاز الذي ينقل الأكسجين والمواد الغذائية إلى أجزاء الجسم يسمى: .....
10. مفهوم يطلق على الغذاء الذي يتكون من كميات مناسبة من مصادر كل مجموعة من مجموعات الغذاء المتنوعة : .....

( 3 علامات )

**السؤال السادس:- قارن بين كل مما يلي حسب الجدول المرفق :-**

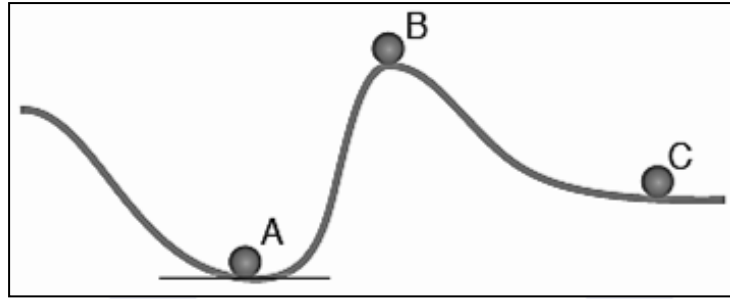
العنصر	وحدة القياس	جهاز / أداة القياس
درجة الحرارة		
درجة الرطوبة		
الضغط الجوي		



**السؤال السابع: أجب عن الأسئلة التالية:-**

(أ) إذا سارت سيارة بسرعة 80 km/h مدة 5h ، فكم المسافة التي قطعتها؟ (علامتان)

(ب) تأمل الشكل التالي ثم أرتب الكرات الثلاث تنازلياً من حيث مقدار طاقة الوضع ، علماً بأن الكرات متساوية في الكتلة . (3علامات)



(علامتان)

(ج) اكتب سبب كل مما يلي:

1. ارتفاع أمواج البحر وتمایل الأغصان : .....
2. تشكل الوديان العميقة في بعض مناطق الكرة الأرضية : .....

**انتهت الامتحان**





## الإجابات

السؤال الأول:- ضع دائرة حول رمز الإجابة الصحيحة: (10 علامات)

1. الجزء الذي تحميه الجمجمة هو:  
أ. القلب      ب. الدماغ      ج. الكلى      د. الرئتين
2. يقاس الضغط الجوي بوحدة:  
أ. الباروميتر      ب. باسكال      ج. السليوس      د. جميع ما ذكر
3. من الأمثلة على تحولات الطاقة من الطاقة الحركية إلى الطاقة الكهربائية  
أ. المكواة الكهربائية      ب. احتراق فتيل الشمعة      ج. طواحين الهواء      د. الخلايا الشمسية
4. تعتبر المعكرونة من مجموعة:-  
أ. البروتينات      ب. الدهون      ج. الكربوهيدرات      د. الفيتامينات
5. تسمى العضلة التي تفصل التجويف الصدري عن التجويف البطني هي :-  
أ. العضلات الملساء      ب. القلب      ج. اللسان      د. الحجاب الحاجز
6. تبدأ عملية الهضم في :-  
أ. الفم      ب. المعدة      ج. الأمعاء الدقيقة      د. الأمعاء الغليظة
7. من الظواهر الناشئة من عملية التكاثف :-  
أ. الغيوم      ب. تكون البخار      ج. ( أ + ب )      د. لا شيء مما سبق صحيح
8. نوع الطاقة التي يمتلكها الجسم المتحرك :-  
أ. الوضع      ب. الحركية      ج. الطاقة المرورية      د. أ+ج



9. ينتج عن تقارب حركة الصفائح الأرضية:

**أ. الجبال**

ب. الوديان العميقة

ج. ( أ + ب )

د. لا شيء مما سبق صحيح

10. الغلاف الجوي الذي يحتوي على بخار الماء والغازات المختلفة هو:-

أ. الغلاف المائي      ب. الغلاف الحيوي      ج. **الغلاف الجوي**      د. غير ذلك

**( 10 علامات )**

**السؤال الثاني :- أكمل الفراغ بما يناسبه:-**

1. من التطبيقات العملية على تمدد المادة وانكماشها ميزان الحرارة

2. العضو الرئيس في الجهاز التنفسي هو الرئتان

3. العوامل المؤثر على الطاقة الحركية كتلة الجسم وسرعته

4. من عناصر الطقس درجة الحرارة والرطوبة والضغط الجوي

5. أكثر طبقات الأرض سمكاً الستار

6. تزداد طاقة وضع الجسم بزيادة : كتلته وارتفاعه عن سطح الأرض

**منصة أساس التعليمية**

**( 4 علامات )**

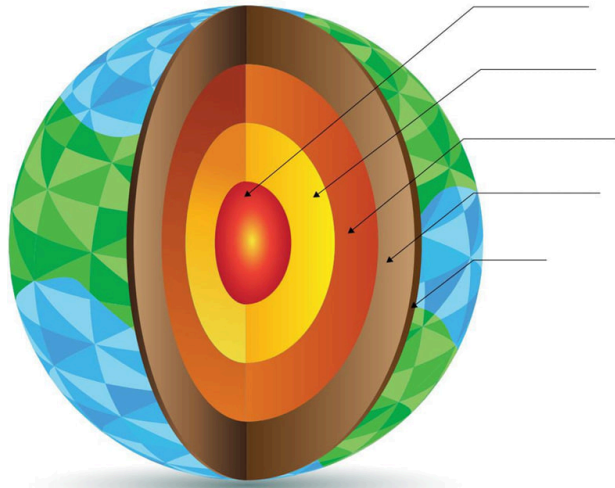
**السؤال الثالث :- قارن بين الغلاف الجوي والغلاف الصخري من حيث:-**

وجه المقارنة / الغلاف	الغلاف الجوي	الغلاف الصخري
المكونات	الغازات المختلفة وبخار الماء	القشرة الأرضية وجزء من الستار العلوي
الأهمية	يحتوي بخار الماء والغازات التي تحتاج إليها الكائنات الحية لأداء عملياتها الحيوية المختلفة	يحتوي على المعادن المختلفة والنفط وتعيش عليه الكائنات الحية





**السؤال الرابع:- اكتب أسماء الأجزاء المشار إليها على الشكل التالي موضحًا اسم الشكل:**  
**(6علامات)**



- 1- اللب الداخلي
- 2- اللب الخارجي
- 3- الستار السفلي
- 4- الستار العلوي
- 5- القشرة الأرضية

**طبقات الأرض**

**(10 علامات)**

**السؤال الخامس:- اكتب المصطلحات والمفاهيم في الفراغ :**

1. ألواح مختلفة الحجم ينقسم إليها الغلاف الصخري الصلب، تسمى : **الصفائح**
2. الدلالة على حالة الطقس في منطقة ما خلال مدة زمنية محددة : **خريطة الطقس**
3. الطبقة التي تحدث فيها تقلبات الطقس وتغيراته، تسمى: **التروبوسفير**
4. الطاقة المخزنة في الجسم الساكن المرتفع عن سطح الأرض تسمى : **طاقة الوضع**
5. الزيادة في حجم المادة الناتج من ارتفاع درجة حرارتها يسمى : **التمدد الحراري**
6. التغير الذي يؤدي إلى تغيير شكل المادة دون تغيير مكوناتها يسمى بالتغير : **الفيزيائي**



7. العملية التي تتحول فيها المادة الصلبة إلى المادة الغازية مباشرة دون المرور بالحالة السائلة هي:  
التسامي

8. يطلق على مقدار جذب الأرض للجسم مصطلح : الوزن

9. الجهاز الذي ينقل الأكسجين والمواد الغذائية إلى أجزاء الجسم يسمى: الجهاز الدوراني

10. مفهوم يطلق على الغذاء الذي يتكون من كميات مناسبة من مصادر كل مجموعة من مجموعات الغذاء المتنوعة : الغذاء المتوازن

**السؤال السادس:- قارن بين كل مما يلي حسب الجدول المرفق :- (3 علامات)**

العنصر	وحدة القياس	جهاز / أداة القياس
درجة الحرارة	السلسيوس	الثيرموميتر
درجة الرطوبة	النسبة المئوية	الهيجروميتر
الضغط الجوي	الباسكال	الباروميتر

**السؤال السابع: أجب عن الأسئلة التالية:-**

أ) إذا سارت سيارة بسرعة 80 km/h مدة 5h ، فكم المسافة التي قطعتها؟ (علامتان)

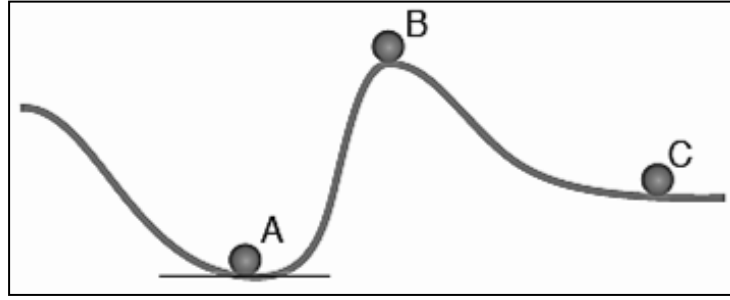
$$\text{المسافة} = \text{السرعة} \times \text{الزمن}$$

$$\text{السرعة} = \text{المسافة} \div \text{الزمن}$$

$$\text{المسافة} = 5h \times 80 \text{ km/h}$$

$$\text{المسافة} = 400 \text{ km}$$

ب) تأمل الشكل التالي ثم أرتب الكرات الثلاث تنازلياً من حيث مقدار طاقة الوضع ، علماً بأن الكرات متساوية في الكتلة .  
(3علامات)



الأعلى في طاقة الوضع هي B ثم C ثم A

(علامتان)

ج) اكتب سبب كل مما يلي:

1. ارتفاع أمواج البحر وتمايل الأغصان : بسبب حركة الهواء الذي ينقل لها طاقته الحركية فتتحرك

2. تشكل الوديان العميقة في بعض مناطق الكرة الأرضية : نتيجة حركة الصفائح التباعية

انتهت الإجابات

# أساس

منصة أساس التعليمية

## فيديوهات شرح المادة

بشكل كامل على  
منصة أساس



06 222 9990

0799 797 880

