

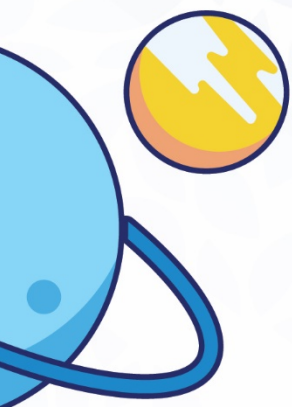
# العلوم

# 4

الصف الرابع

الامتحان النهائي

الفصل الثاني



**السؤال الأول:- ضع دائرة حول رمز الإجابة الصحيحة فيما يلي :-**

1. تستغرق دورة الأرض اليومية:  
أ. 24 يومًا      ب. 24 ساعة      ج. 365 يومًا      د. 365 ساعة
2. إحدى المواد الآتية تعد مادة شبه شفافة:  
أ. الزجاج      ب. الكرتون      ج. عدسات النظارة الشمسية      د. الماء النقي
3. من الموارد الحيوية :-  
أ. النباتات      ب. الماء      ج. التربة      د. المعادن
4. تسمى حركة الشحنات الكهربائية باتجاه واحد في الدارة الكهربائية المغلقة ب:-  
أ. بطارية      ب. مفتاح      ج. تيار كهربائي      د. دارة كهربائية
5. ما أشكال الطاقة التي تزود بها الشمس الكائنات الحية التي تعيش على سطح الأرض؟  
أ. ضوئية وصوتية      ب. حرارية وكهربائية      ج. ضوئية وحرارية      د. حرارية وصوتية
6. أي من الموارد الآتية يعد من أنواع الوقود الأحفوري؟  
أ. الخشب      ب. المعادن      ج. الصخور      د. النفط
7. من الآثار السلبية لحرق الوقود الأحفوري:-  
أ. تلوث الهواء الجوي      ب. رفع درجة حرارة سطح الأرض      ج. تغير المناخ      د. جميع ما ذكر صحيح.
8. تعد مياه البحر من:-  
أ. المياه العذبة      ب. المياه المالحة      ج. المياه الجوفية      د. لا شيء مما ذكر
9. إحدى الآتية تعد ماءً غير صالح للشرب أو للزراعة:-  
أ. البحار      ب. المحيطات      ج. البحيرات      د. ( أ + ب )
10. يغطي الماء (.....) سطح الأرض:-  
أ. 75%      ب. 25%      ج. 50%      د. 80%
11. يستخدم معدن الغرافيت في صناعة:-  
أ. ديكورات المنازل      ب. زجاج الساعة      ج. قلم الرصاص      د. المجوهرات
12. تختلف الصخور بعضها عن بعض في:-  
أ. اللون      ب. الشكل      ج. الملمس      د. جميع ما ذكر
13. القوة التي يؤثر بها قطبان مغناطيسيان مختلفان في بعضهما هي قوة:-  
أ. تنافر      ب. تجاذب      ج. تباعد      د. ( أ + ج )

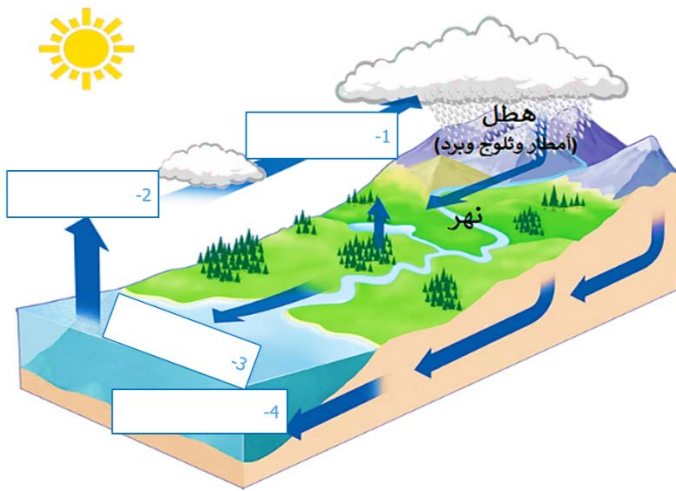


14. مورد غير حيوي ويعد أساس حياة الكائنات الحية هو:
- أ. الماء      ب. الشمس      ج. الهواء      د. التربة
15. إحدى لآتية مادة موصلة للكهرباء:-
- أ. البلاستيك      ب. النحاس      ج. الخشب      د. الكرتون

**السؤال الثاني: اكتب المفهوم أو المصطلح المناسب في الفراغ فيما يلي:-**

1. يتحكم في فتح وإغلاق الدارة الكهربائية: .....
2. القوة التي تنشأ بين السطوح المتلامسة وتمنع انزلاق بعضها فوق الآخر بسهولة: .....
3. يسمى انعكاس الضوء في اتجاه واحد عن الأجسام المصقولة بالانعكاس .....
4. يوجد الماء في الطبيعة في ثلاث حالات هي : ..... و ..... و .....
5. من الأمثلة على المصادر الطبيعية للضوء: .....
6. تسمى القدرة على إنجاز عمل ما أو إحداث تغيير بـ : .....
7. تسمى القوى التي تعمل بالشد أو الاحتكاك بقوى: .....
8. الطاقة التي يكتسبها الجسم المتحرك نتيجة حركته هي الطاقة: .....

**السؤال الثالث: تأمل الأشكال التالية ثم أجب عما يليها من أسئلة:-**



أ. اكتب اسم العملية التي تمثلها الأرقام التالية:-

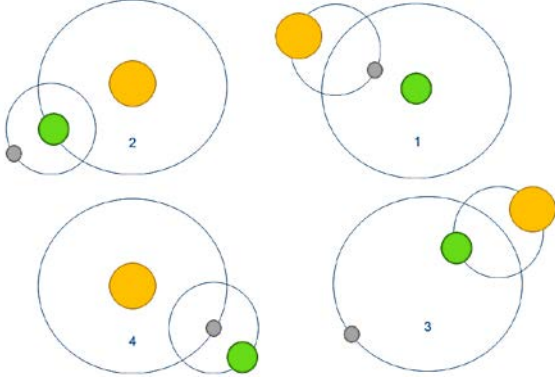
1. ....
2. ....

ب. ماذا تمثل أنواع المياه المذكورة في الرقمين:-

1. ....
2. ....

ج. ماذا يمثل الشكل السابق؟ .....

1. بناء على معرفتك بحجم الأجرام السماوية ماذا تمثل كل من الأجرام التالية:



2. أي الأشكال السابقة يمثل المواقع الصحيحة للأجرام السماوية التي درستها في حركة الأرض؟  
الشكل رقم .....

3. تسمى حركة الأرض حول الشمس بالحركة .....

**السؤال الرابع: أجب عن الأسئلة التالية:-**

أ. لماذا لا نستطيع شرب ماء البحار أو المحيطات؟

.....

ب. اذكر أشكال الهطل:- ..... / ..... / .....

ت. علام يدل وجود حبيبات متنوعة الألوان في الصخور؟ ماذا تسمى هذه الحبيبات؟

.....

ث. لماذا تصنع أسلاك الكهرباء من النحاس ولكنها تغطى بالبلاستيك؟

.....



ج. ما هي وظيفة المصباح الكهربائي في الدارة الكهربائية؟ اذكر بدائل أخرى له؟  
..... / ..... و .....

ح. ما فائدة وجود فرزات في عجلات السيارات والدراجات؟  
.....

خ. فسر كيف تؤثر القوة المتولدة عن تدليك المواد بمواد أخرى في جذب بعض المواد.  
.....  
.....  
.....

منصة أساس التعليمية  
انتهت الإجابة





## الإجابات

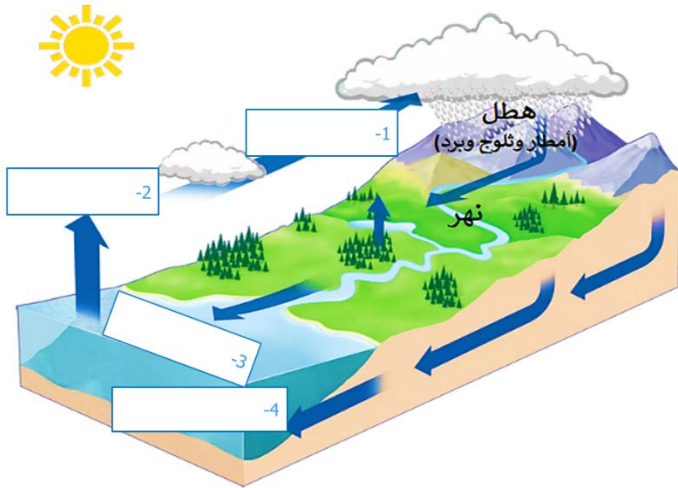
السؤال الأول:- ضع دائرة حول رمز الإجابة الصحيحة فيما يلي :-

الرقم	1	2	3	4	5	6	7	8	9	10	11	12	13	14	15
الإجابة	ب	ج	أ	ج	ج	د	د	ب	د	أ	ج	د	ب	أ	ب

السؤال الثاني: اكتب المفهوم أو المصطلح المناسب في الفراغ فيما يلي:-

1. يتحكم في فتح وإغلاق الدارة الكهربائية: **المفتاح الكهربائي**
2. القوة التي تنشأ بين السطوح المتلامسة وتمنع انزلاق بعضها فوق الآخر بسهولة: **الاحتكاك**.
3. يسمى انعكاس الضوء في اتجاه واحد عن الأجسام المصقولة : **بالانعكاس المنتظم**
4. يوجد الماء في الطبيعة في ثلاث حالات هي : **الصلبة والسائلة والغازية**
5. من الأمثلة على المصادر الطبيعية للضوء: **الشمس والمضيئات الحيوية**
6. تسمى القدرة على إنجاز عمل ما أو إحداث تغيير : **بالطاقة**
7. تسمى القوى التي تعمل بالشد أو الاحتكاك بـ **قوى التلامس**
8. الطاقة التي يكتسبها الجسم المتحرك نتيجة حركته هي: **الطاقة الحركية**

السؤال الثالث: تأمل الأشكال التالية ثم أجب عما يليها من أسئلة:-  
**أولاً-**



أ. اكتب اسم العملية التي تمثلها الأرقام التالية:-

1. التكاثف
2. التبخر

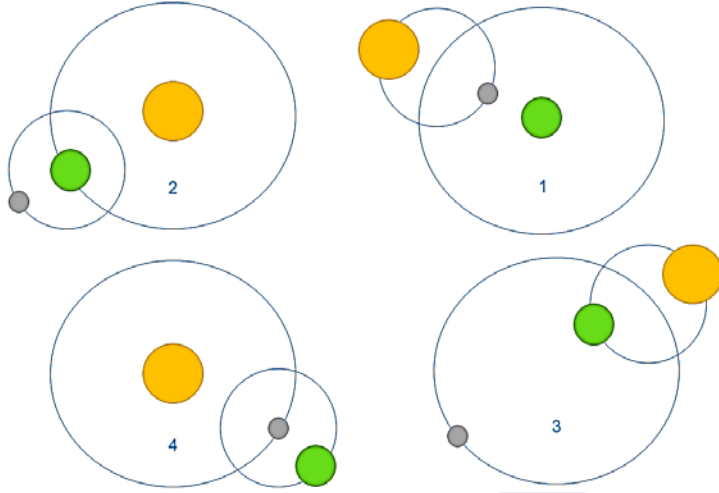
ب. ماذا تمثل أنواع المياه المذكورة في الرقمين:-

1. المياه السطحية
2. المياه الجوفية

ج. ماذا يمثل الشكل السابق؟ دورة الماء في الطبيعة

### ثانيًا-

1. بناء على معرفتك بحجم الأجرام السماوية  
ماذا تمثل كل من الأجرام التالية:



الشمس

الأرض

القمر

2. أي الأشكال السابقة يمثل المواقع الصحيحة للأجرام السماوية التي درستها في حركة الأرض؟

الشكل رقم 2

3. تسمى حركة الأرض حول الشمس بالحركة السنوية للأرض

### السؤال الرابع: أجب عن الأسئلة التالية:-

أ. لماذا لا نستطيع شرب ماء البحار أو المحيطات؟

لأن نسبة الأملاح فيها عالية جدًا

ب. اذكر أشكال الهطل:- المطر / الثلج / البرد

ت. علام يدل وجود حبيبات متنوعة الألوان في الصخور؟ ماذا تسمى هذه الحبيبات؟

يدل على تنوعها واختلاف مكوناتها وهذه الحبيبات هي المعادن.

ث. لماذا تصنع أسلاك الكهرباء من النحاس ولكنها تغطي بالبلاستيك؟

تصنع أسلاك الكهرباء من النحاس لأنه مادة موصلة للتيار الكهربائي وتغطي بالبلاستيك لأنه مادة

عازلة للكهرباء فتتمنع حدوث الصدمات الكهربائية .

ج. ما هي وظيفة المصباح الكهربائي في الدارة الكهربائية؟ اذكر بدائل أخرى له؟

يكشف المصباح عن وجود التيار الكهربائي ويمكن استبداله بمروحة كهربائية أو جرس كهربائي.



- ج. ما فائدة وجود فرزات في عجلات السيارات والدراجات؟  
تزيد من قوة الاحتكاك فتمنع الانزلاق الذي قد يؤدي إلى الحوادث.
- خ. فسر كيف تؤثر القوة المتولدة عن تدليك المواد بمواد أخرى في جذب بعض المواد.  
عند ذلك المواد بمواد أخرى يتولد على سطوحها شحنات كهربائية غير متحركة (ساكنة) تولدت في منطقة الدلك، تُعرف بالكهرباء السكونية، وهي التي تجذب بعض المواد مثل ذلك البلاستيك بقطعة صوف فيجذب البلاستيك قصاصات الورق.

انتهت الإجابة

منصة أساس التعليمية





# أساس

منصة أساس التعليمية

## فيديوهات شرح المادة

بشكل كامل على  
منصة أساس



06 222 9990

0799 797 880

