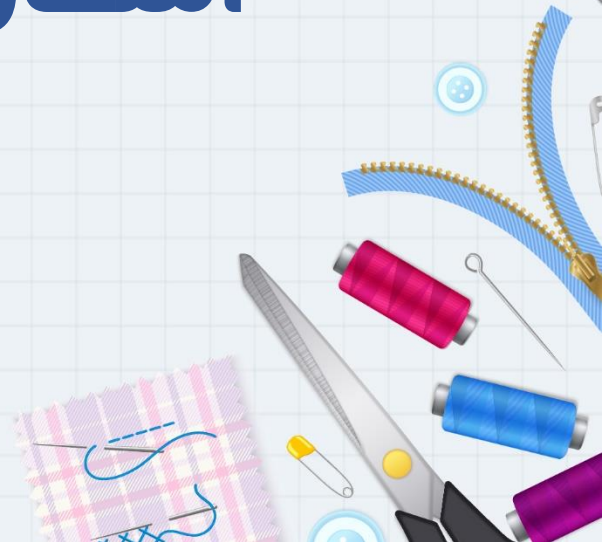
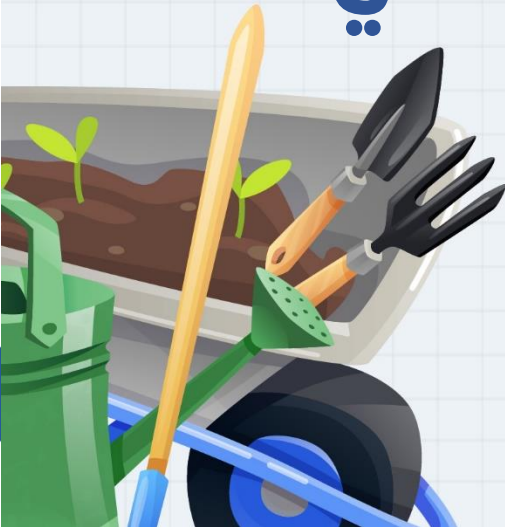




الصف السادس

التربية المهنية

امتحان الشهر الثاني



المهارات الريادية + المحافظة على البيئة

السؤال الأول : وضّح كل من المقصود بالمفاهيم والمصطلحات الآتية :

1. الابتكار :

2. البيئة :

السؤال الثاني : ضع دائرة حول رمز الإجابة الصحيحة لكل مما يأتي :

1. يكمن الهدف من عملية الابتكار في :

أ. تحسين جودة المنتج ب. تقليل التكاليف ج. زيادة الانتاجية د. جميع ما ذكر

2. توليد الأفكار الجديدة والتفكير الخلاق ، وقد يظهر أكثر في الاعمال الفنية والجوانب الادبية والثقافية .

أ.الأبداع ب.الابتكار ج. ريادة الاعمال د. لاشيء مما ذكر

3. من الأمثلة على الابداع الأدبي :

أ.الهندسة ب. المركبات الكهربائية ج. القصة د.المصباح الكهربائي

4. تستخدم القبعات الست بطريقة متسلسلة تبدأ بالقبعة البيضاء ، وتنتهي بالقبعة :

أ. الخضراء ب. الزرقاء ج. الحمراء د. الصفراء.

5. العمليات التي يقوم بها الإنسان لجمع المعلومات وحفظها ، وتخزينها باتباع إجراءات معينة ، مثل : التحليل ، والتخطيط ، والتقييم ، وصولا الى صنع القرار ، هي :

أ. التفكير ب. الابداع ج. الابتكار د. مهارات التفكير

6. تقسم البيئة الى قسمين ، البيئة الطبيعية هي المظاهر التي لم يتدخل الإنسان في وجودها ، مثل:

أ. البحار ب. المناطق الصناعية ج. الأراضي الزراعية د. المراكز التجارية

السؤال الثالث : علل كلا مما يلي :

1. يتطلب الإبداع الإتيان بجديد او اعادة تقديم القديم بصورة جديدة :
2. يعد الزيتون النبالي البلدي (الرومي) أكثر الأصناف مناسبة للزراعة المروية والبعلي في الأردن

انتهت الامتحان

المهارات الريادية + المحافظة على البيئة

السؤال الأول : وضح كل من المقصود بالمفاهيم والمصطلحات الآتية :

1. الابتكار : هو القدرة على الإتيان بفكرة جديدة او ممارسة جديدة ، او تطوير فكرة موجودة بإعادة إنتاجها وهيكلتها بطريقة جديدة ومختلفة عما كانت عليه

2. البيئة : كل ما يحيط بالإنسان من ماء وهواء ويابسة وفضاء خارجي ، وما تحتويه هذه الأوساط من جماد ونبات وحيوان ، واشكال مختلفة من طاقة ونظم وعمليات طبيعية وانشطة بشرية

السؤال الثاني : ضع دائرة حول رمز الاجابة الصحيحة لكل مما يأتي :

1. يكمن الهدف من عملية الابتكار في :

أ. تحسين جودة المنتج ب. تقليل التكاليف ج. زيادة الانتاجية د. جميع ما ذكر

2. توليد الأفكار الجديدة والتفكير الخلاق ، وقد يظهر أكثر في الاعمال الفنية والجوانب الادبية والثقافية .

أ.الابداع ب. الابتكار ج. ريادة الاعمال د. لاشيء مما ذكر

3. من الأمثلة على الابداع الأدبي :

أ. الهندسة ب. المركبات الكهربائية ج. القصة د. المصباح الكهربائي

4. تستخدم القبعات الست بطريقة متسلسلة تبدأ بالقبعة البيضاء ، وتنتهي بالقبعة :

أ. الخضراء ب. الزرقاء ج. الحمراء د. الصفراء.

5. العمليات التي يقوم بها الإنسان لجمع المعلومات وحفظها ، وتخزينها باتباع إجراءات معينة ، مثل : التحليل ، والتخطيط ، والتقييم ، وصولا الى صنع القرار ، هي :

أ. التفكير ب. الابداع ج. الابتكار د. مهارات التفكير

6. تقسم البيئة الى قسمين ، البيئة الطبيعية هي المظاهر التي لم يتدخل الإنسان في وجودها ، مثل:

أ. البحار ب. المناطق الصناعية ج. الأراضي الزراعية د. المراكز التجارية

السؤال الثالث : علل كلا مما يلي :

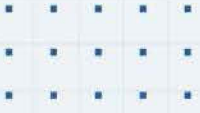
1. يتطلب الإبداع الإتيان بجديد او اعادة تقديم القديم بصورة جديدة :
ليتناسب مع الحاجات المتجددة للإنسان وتطور العصر ، وليصبح القديم أكثر ملائمة للاستخدام

2. يعد الزيتون النبالي البلدي (الرومي) أكثر الأصناف مناسبة للزراعة المروية والبعلي في الأردن:

أ. لقدرته على مقاومة الآفات والأمراض

ب. ولأنه لا يحتاج الى الماء كثيرا

انتهت الإجابات



فيديوهات شرح المادة بشكل كامل على بطاقات أساس



06 222 9990

0799 797 880

